

AUBERVILLIERS & PLAINE COMMUNE
NOUS CHANGENT LA VILLE

**LES HABITANTS
DONNENT LEUR
AVIS SUR
LE QUARTIER**

**ET VOUS
EN
DITES
QUOI ?**

VOUS

**L'AVENIR DU QUARTIER,
C'EST AUJOURD'HUI QU'ON EN PARLE**

**NOUVEAU PROGRAMME
NATIONAL DE
RENOUVELLEMENT URBAIN**

**SYNTHÈSE DE LA CONCERTATION
PUBLIQUE SUR LE DIAGNOSTIC DU
QUARTIER ÉMILE DUBOIS - MALADRERIE**

LE QUARTIER ÉMILE DUBOIS - MALADRERIE

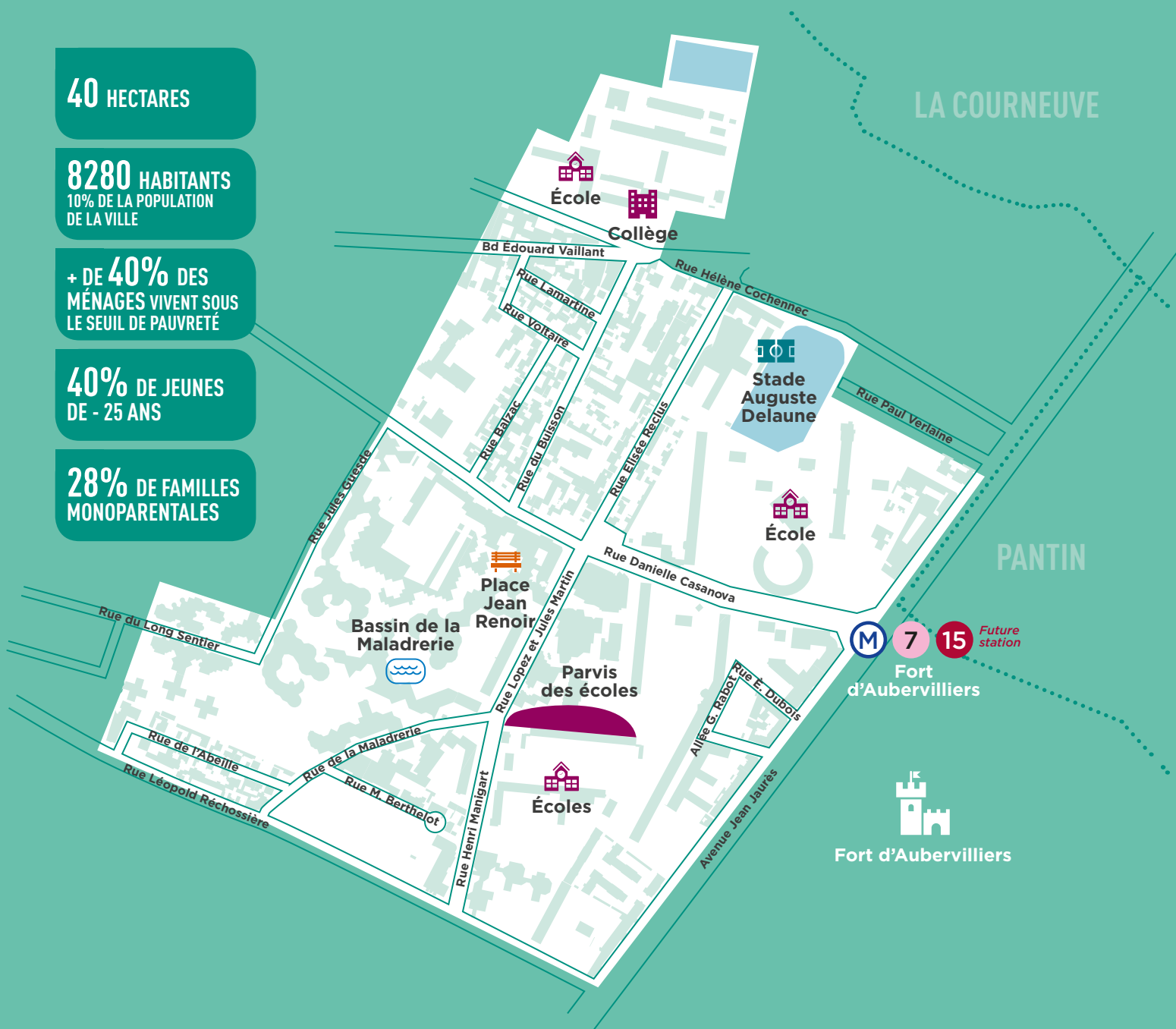
40 HECTARES

8280 HABITANTS
10% DE LA POPULATION
DE LA VILLE

+ DE 40% DES
MÉNAGES VIVENT SOUS
LE SEUIL DE PAUVRETÉ

40% DE JEUNES
DE - 25 ANS

28% DE FAMILLES
MONOPARENTALES



LE QUARTIER SE TRANSFORME !

Fin 2014, le quartier Émile Dubois - Maladrerie, a été retenu par l'Agence Nationale de Rénovation Urbaine (ANRU) pour bénéficier du Nouveau Programme National de Renouvellement Urbain (NPNRU).

Concrètement, cela signifie que le quartier va bénéficier de financements (bailleurs sociaux, ville, etc.) afin d'engager un projet d'amélioration du cadre de vie :

- Rénovation et construction de **logements**
- Amélioration et création de nouveaux **espaces publics** (places, aires de jeux, routes, ...)
- Création ou rénovation des **équipements publics**

Afin de définir le futur du quartier, des études et un travail de co-construction avec les habitants sont en cours.

La municipalité s'est donnée pour objectif d'aller chercher la parole de tous les habitants, même les plus silencieux, en allant régulièrement sur le terrain. Pieds d'immeubles, sorties d'écoles, réunion de locataires...

▶ PLUS D'INFOS SUR LE QUARTIER ?

Boutique de quartier Émile Dubois-Maladrerie

01 48 34 74 62 / 06 23 12 93 50

courriel : boutiquemaladubois@mairie-aubervilliers.fr

LES HABITANTS DONNENT LEUR AVIS SUR LE QUARTIER

AU TOTAL, PLUSIEURS CENTAINES DE PERSONNES ONT D'ORES ET DÉJÀ CONTRIBUÉ À LA PREMIÈRE ÉTAPE : L'ÉTAT DES LIEUX DU QUARTIER.

LES ESPACES PUBLICS

Le quartier Émile Dubois - Maladrerie se caractérise par la présence importante d'espaces publics exclusivement piétons et desservis par quelques axes de circulation automobile (avenue Jean Jaurès, rue Danielle Casanova...).

C'est l'un des quartiers les plus verts d'Aubervilliers !

Pour autant, si ces nombreux espaces piétons sont un atout (sécurité des enfants, végétation, liberté des chemements...), ils posent également quelques difficultés : manque de signalétique, espaces mal définis, sentiment d'insécurité, etc.

Les habitants ont aussi soulevé d'autres problématiques telles que la propreté des espaces publics ou encore la présence envahissante de la voiture.

LES LOGEMENTS

Que ce soit à Émile Dubois ou à la Maladrerie, les habitants se rejoignent sur certains constats : façades des immeubles vieillissantes, faible isolation phonique et thermique des logements.

À la Maladrerie, si la dégradation des bâtiments est un constat partagé par tous, tous n'ont pas le même avis sur ce site si particulier : pour les uns, l'architecture révolutionnaire de Renée Gailhoustet procure une grande liberté. Pour les autres, elle est une contrainte au quotidien.



Illustration : Jean Leveugle

LES ÉQUIPEMENTS, COMMERCES ET SERVICES DE PROXIMITÉ

Si l'offre en équipements (écoles, médiathèque, équipements culturels et sportifs, etc) est globalement bien répartie, celle-ci n'est pas toujours calibrée pour répondre aux besoins actuels et futurs du quartier.

Les usagers relèvent par exemple l'adaptation des équipements scolaires aux besoins pédagogiques actuels (configuration des cours d'école etc.).

Les habitants mentionnent également un manque de diversité dans l'offre de commerces de proximité et le besoin de disposer d'une gamme de prix plus étendue, allant du discount au plus haut de gamme.

Enfin, habitants, artistes, acteurs culturels et usagers du quartier mentionnent l'absence d'un lieu ouvert à toutes et tous pour pouvoir se rencontrer.

Un peu d'Histoire

Plusieurs vagues d'urbanisation successives ont façonné l'identité actuelle du quartier.

Les immeubles du secteur Émile Dubois ont été construits après la 2^{de} Guerre Mondiale pour répondre au besoin urgent de logements. Puis, en rupture avec ce modèle des grands ensembles, l'architecte Renée Gailhoustet conçoit entre 1975 et 1989 le quartier de la Maladrerie, aujourd'hui labellisé «Architecture contemporaine remarquable».

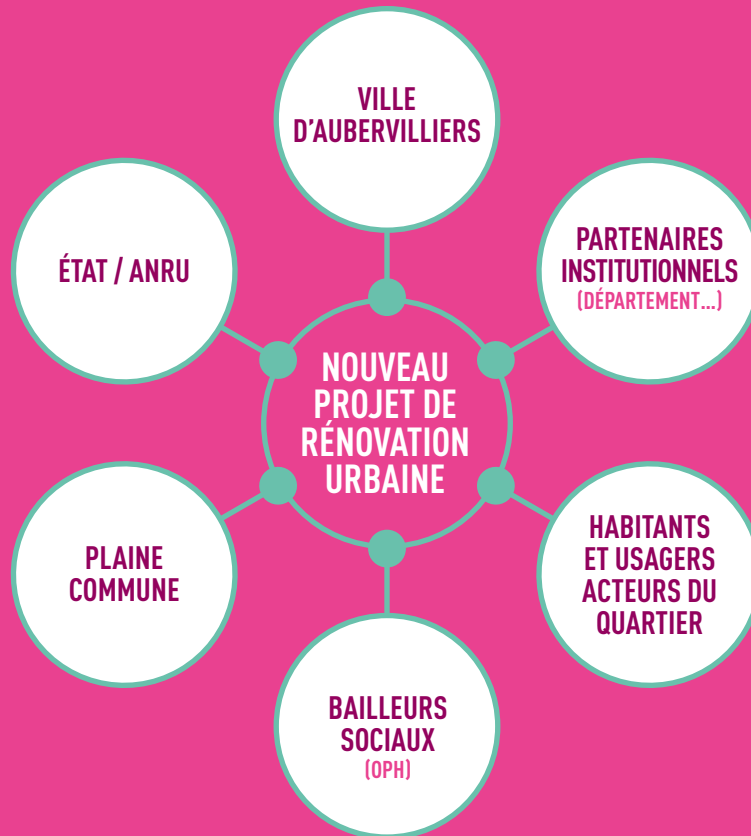
Une grande partie des logements de ces deux secteurs est propriété de l'OPH d'Aubervilliers.

CONCLUSION : LES ENJEUX POUR LE QUARTIER

- **Repenser les voies de circulation routière et piétonne** permettant de relier et de traverser le quartier
- **Créer des espaces extérieurs de qualité** et améliorer le stationnement
- **Conforter la présence de la nature**
- **Préserver les zones de calme**
- **Adapter l'offre d'équipements** aux besoins actuels et futurs du quartier
- **Améliorer l'offre de logements** (réhabilitations, constructions neuves, démolitions)

TOUT LE MONDE S'Y MET !

UN PROJET D'UNE TELLE AMPLIEUR C'EST BEAUCOUP D'ACTEURS !



LE PROJET EN QUELQUES DATES



PLUS D'INFOS SUR LE PROJET ?

Boutique de quartier Émile Dubois-Maladrerie - 01 48 34 74 62 / 06 23 12 93 50 - courriel : boutiquemaladubois@mairie-aubervilliers.fr